

- P2 経営支援レポート  
元気印 ズームアップ
- P4 年頭挨拶
- P5 青年部・女性部だより
- P6 シオクリビトが100名になりました。
- P7 専門家に聞く  
経営ワンポイントアドバイス
- P8 掲示板

# News Clip

あ き ひと しょう こう じん  
商きない工らす人びと ぶくしま商・工・人

2024.1.1  
Vol.403



P2に掲載

故郷で事業再開！  
地域になくではならぬ理容店を目指して。

南相馬市・modern style



P3に掲載

BtoBビジネスからBtoCビジネスへの挑戦！  
製材技術を活かした高付加価値木材製品開発  
製造による新店舗「ZELKOVA」のオープン

西郷村・サンライズ 株式会社





元気印

経営支援レポート

# ズーム

# アップ

県内2地域の商工会からがんばっている会員企業をご紹介します。  
みなさんの経営のヒントになるお話もたくさんいただきました。  
是非、ご感想を福島県商工会連合会までEメールにてお寄せください。  
(fukuren@do-fukushima.or.jp)

## 県中・県南

西郷村商工会

### BtoBビジネスからBtoCビジネスへの挑戦！ 製材技術を活かした高付加価値木材製品開発/ 製造による新店舗「ZELKOVA」のオープン



#### サンライズ 株式会社

代表取締役 白岩 優一氏

住所 〒961-8041  
福島県西白河郡西郷村字豊作東34  
連絡先 TEL:0248-21-6700 FAX:0248-25-5383  
営業時間 8:30~17:00  
定休日 日曜日、第2・第4土曜日  
URL <https://www.sunrise-moku.jp/access>

#### 【事業所紹介】

弊社は福島県南部に位置する西郷村において、平成元年に創業した建築材卸売業者です。地域に根差して30年以上、「木」を通して地域の発展を支えて参りました。その事業内容は地域工務店/ビルダーとのいわゆるBtoB取引が主軸であり、永年培った「木材」特に「けやき」に関する目利き力、加工技術には取引業者様からもご支持を頂いていると自負しております。



#### 【経営方針】

弊社の経営理念であり、モットーは「県産材の魅力を多くの人に伝え、地域と企業を発展さ



せる」であり、永年に渡り地域木材とユーザーの橋渡しを木材のプロ集団として誇りを持って実施して参りました。

#### 【商工会支援内容】

近年のコロナ禍による景気の後退、消費者マインドへの悪影響などの要因により、業界における新築住宅ニーズは大きく減少しました。その大きな外部環境の変化は同社も例外なく影響を受け業況は悪化基調にありました。そのような中、商工会では事業継続のために企業の再構築を目指したいという相談を受け、支援を開始。専門家派遣メニューを皮切りに新しい時代を生き抜くための計画策定に着手。その中で生まれた計画が既存リソースを活用した高付加価値木材製品製造/販売事業です。店舗名にも掲げたZELKOVAとは「けやき」の英訳であり、自社の強みであった木材から命名。けやきを中心とした国産材を活用したテーブルやサウナなどの高付加価値製品を、持ち前の加工技術を活かし製造/店舗販売を開始することで、最終消費者との直接接点を持つBtoCビジネスへチャレンジしました。その中で商工会は新事業開始に向けた課題の整理と既存リソースの棚卸という自社を見つめ直



すキッカケづくりを重点に支援。ただ新しいことへ取組むのではなく、既存事業における強みを理解した計画とすることで計画の実現可能性を高めることに注力しました。結果として経営理念にも沿った新事業となったことも、計画を実行する推進力となっていると感じており、嬉しく思います。

#### 【今後の目標】

新たに開始した事業の根幹となるのが「地域産材の活用」です。80%以上が森林という福島県において木材の有効活用は地域の課題であると弊社では考えます。またこのことは、弊社の経営理念でもある「県産材の魅力を多くの人に伝え、地域と企業を発展させる」ということと直結するものでもありこれまでも、これからも地域と共に発展していくために本事業を商工会の支援の基、大きく育てていきたいと思っております。

皆さんも是非、店舗に遊びに来てプロの加工したZELKOVAを堪能してみてください！

## 浜通り

小高商工会

### 故郷で事業再開！ 地域になくてはならない理容店を目指して。



#### modern style

代表 佐藤 好弘氏

住所 〒979-2123  
福島県南相馬市小高区大町1-12-1  
連絡先 TEL/FAX:0244-44-5151  
営業時間 9:00~18:00  
定休日 日・月曜日  
URL <http://www.modernstyle.jp/>

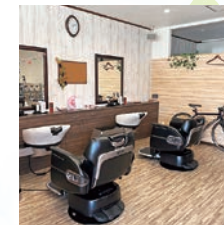
#### 【事業所紹介】

当店は代表の祖父が昭和7年に南相馬市小高区にて創業しましたが、平成23年3月の東日本大震災に伴う原発事故により、仙台市へ避難を余儀なくされました。当時の事業主であった父が避難先で病気により事業を継続することが難しくなり、父の事業を承継し南相馬市小高区の店舗にて令和2年10月に事業を再開しました。震災前の常連のお客さまも小高区外に避難している方が多く、以前のような活況を取り戻すには相当な時間と労力がかかるものだと感じました。



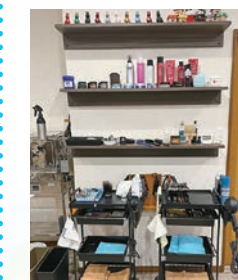
店舗の内外装を改装し、清潔感があり、最新の機能を備えた理容椅子や洗面台を使って施術を行っております。新型コ

ロウイルス対策を念入りに実施し、施工時に理容椅子の間隔を広げ、換気扇増加、仕切り設置等、新しい生活様式にマッチした店内環境を整備しております。また、サービス内容として、通常のカットに加え、プチヘッドスパ等をセットにした「プレミアムコース」を提供しています。ローションマスクとオリジナルマッサージを実施する等、癒しと最高の気分転換を提供し、お客様にご満足いただいております。女性のお客様にもカット・シェービング、クレンジング、パック、マッサージ等のセットコースもご用意しており、専用ルームで女性スタッフが対応し、癒しとリフレッシュを提供しています。



#### 【商工会の支援内容】

小高区にて事業を再開したが、新規のお客様を獲得するために住民の方、近隣市区町村へ周知を行うためにはどうしたら良いかとのお話がありました。そこで、春から夏にかけて季節の変化のある6月、店舗の創業祭を行う10月に小高区内及び近隣市区町村へ折込広告を行い新規顧客及び幅広い年齢層の獲得を図ってはどうか。また、肌を出す機会が多くなる夏に女性向けのシェービング等を8月に、創業祭のキャンペーンの案内を10月に相双地区タウン誌に男性用メニュー、女性用メニューを掲載してはどうかの提案をしました。



そのために小規模事業者持続化補助金を活用することとし、計画策定と補助金申請の支援を行いました。採択となり事業を進めた結果、小高区内だけではなく近隣の市町村からも新規のお客様が来るようになり、リピーター来店も増え売上増となりました。

#### 【今後の目標】

心のもった技術とサービス、安らぎの空間を提供してお客様に幸せな気持ちになっていただく事、スタッフに生きがいを感じる仕事の場を提供する事、そしてここ小高区で新たなコミュニティを創造し、地域の復興に貢献することを通じて、地域になくてはならない理容店として存在し続けたいと考えております。







## 地元企業と地域に心から頼られる専門集団として

福島県商工会連合会 会長 轡田 倉治



令和六年の新春を迎え、謹んで年頭のご挨拶を申し上げます。

皆様には、口頭から地域経済の発展と地域振興の原動力となつて活躍をいただいておりますことに、心から敬意を表しますとともに、厚くお礼申し上げます。

さて、本県経済は、新型コロナウイルス感染症の五類移行後、観光需要や個人消費が回復しつつあるものの、人口減少に伴う慢性的な人手不足、東日本大震災及び原発事故、さらに近年頻発している自然災害などの課題に加え、ALPS処理水の海洋放出に対する風評被害の懸念など、多くの課題が山積する中、原油・原材料の高騰等による物価高、経費負担増など、経済の悪循環を引き起こす要因が幾重にも重なり、会員事業者の経営環境は、かつてなく厳しい状況にあります。

こうした中、商工会は地域密着型の支援組織として、地域経済を支える中小企業・小規模事業者に寄り添った伴走型支援を柱に、経営改善普及事業を展開するとともに、現場の声をともに、国・県等への要望活動を行い、新たな支援施策の推進や地域と連携した事業を積極的に実施し、地域社会の振興発展のため全力で取り組んでまいりました。

特に、急激な事業環境の変化に対応する本会独自の「シオクリヒト」生産者の人柄が溢れる「通販事業の拡充強化を図りつつ、創業・事業承継に関する関係機関との連携協定による充実強化、本県独自のふくしま小規模企業者等いきいき支援事業や持続化補助金等の活用促進による事業継続支援など、会員

事業者へ寄り添った経営支援を図り、心（しん）から頼られる商工会として、伴走支援の強化による、力強いふくしまの商工業再生を目指して各般の事業に取り組んでまいりました。また十一月には、「令和五年度商工会福島県大会」を開催して、中小企業・小規模事業者支援対策の拡充強化「原子力災害及び頻発する自然災害の克服と県内産業の復興・再生に向けた支援強化」商工会における経営支援体制の充実強化」を国や地方自治体に求める大会決議として採択しました。

新年は、引き続き物価高対策及び適正な取引価格への転嫁対応支援、インボイスや電帳法等の税制対応支援、自然災害からの復旧復興支援、風評払拭などに取り組む、中小企業・小規模事業者へ寄り添った地域密着の支援機関として、刻々と変化する経営環境を機敏に捉えながら、より一層きめ細かな伴走型支援を実践していかねばならないと考えております。そのため、「商工会は、行きます！聞きます！提案します！」の会員満足向上運動を積み重ねながら、会員の皆様のニーズに応えられるよう、職員一人ひとりの経営支援能力の向上に努め、会員事業者の持続的発展を支援してまいります。

この未曾有の難局を、八十八商工会と県連が一丸となつて乗り越えられるよう全力で取り組んでまいりますので、引き続き皆様方の一層のご理解ご協力ご支援をお願い申し上げます。

結びに、会員の皆様並びに関係各位にとりまして今年が明るい一年となりますよう、心よりご祈念申し上げます。ごあいさついたします。



## 明るい未来へ、「ひとつ、ひとつ、実現する ふくしま」

福島県知事 内堀 雅雄



謹んで新年の御挨拶を申し上げます。

昨年は、新型コロナウイルス感染症から類感染症へ移行したこと、県内においても様々な催しが再開されるなど、コロナ禍前の日常を徐々に取り戻しつつあることを実感できた二年でありました。

また、震災と原発事故から間もなく十三年が経過する中、避難指示区域が縮小したほか、福島国際研究教育機構（FIERE）が始動するなど、明るい光が一層の強まりを見せてまいりました。

さらに、震災後、五十五の国・地域で行われた県産農林水産物の輸入規制は七つの国・地域にまで減少し、県内への移住者数や新規就農者数が過去最多を更新するなど、これまでの挑戦が目に見える形となつて現れております。

一方で、未曾有の複合災害からの復興・再生、急激に進む人口減少や度重なる自然災害への対応など、本県は困難な課題が山積しております。特に、ALPS処理水の問題は、今後数十年にわたる長い取組が必要となります。

県といたしましては、引き続き、これまでの挑戦を「シン力」進化・深化・新化」させながら、様々な課題に全庁一丸となつて取り組んでまいります。

まず、震災と原発事故からの復興・再生につきましては、復興の状況に応じた被災者の生活再建や事業・生業の再生、帰還に向けた環境の整備などに取り組むとともに、廃炉と汚染水・処理水対策や、風評の払拭と風化の防止などに着実に取り組んでまいります。

次に、人口減少対策につきましては、妊娠・出産・子育ての希望を叶える環境づくりとともに、若者等の県内定着や移住定住の促進などに取り組んでまいります。

さらに、台風第十三号に伴う大雨災害からの復旧につきましては、被災された方々の一日も早い生活再建や事業・生業の再生、公共施設の早期復旧に向けた取組を進めてまいります。

加えて、厳しい状況にある本県の健康指標については、オール福島体制で健康づくりに取り組むなど、県民の皆様健康増進を積極的に推進してまいります。

福島県が抱える課題は複雑であり、解決には長い時間が必要となります。だからこそ、総合計画に掲げた目標を「ひとつ、ひとつ、実現」し、県民の皆様お一人お一人が将来に夢や希望を持ち、豊かさや幸せを実感することができるよう、福島県の未来を創り上げるため、全力で挑戦を続けてまいりますので、今後とも、一層の御支援、御協力をお願い申し上げます。新年の御挨拶いたします。



## 青年部 だより

# 青年部全国大会 『雷と空風 義理人情』～今こそ群れろ～

令和5年11月15日～16日に群馬県「Gメッセ群馬」において、第23回商工会青年部全国大会が開催されました。

大会顕彰では、「まち（地域）づくり部門」で矢吹町商工会青年部がSDGsに関する各種事業活動が評価され受賞いたしました。感謝状部門ではきたかた商工会青年部の飯塚幸知さんが授与されました。

主張発表大会では、東北北海道ブロック代表として出場した、宮城県名取市商工会青年部の佐々木堯さんが発表を行いました。惜しくも最優秀賞は逃しましたが、堂々とした発表に感動しました。なお、最優秀賞は関東ブロック代表・茨城県神栖市商工会青年部の保立明宏さんが受賞しました。

他にも、元プロ野球選手の斎藤佑樹氏による基調講演や、商人ネットワーク、全国部長会議など、充実した2日間となりました。

来年度の全国大会は大阪大会です。皆様のご参加お待ちしております！



## 女性部 だより



# 第24回商工会女性部全国大会inしずおか

ふじのくに静岡から、今こそ笑顔で前進 ～豊かな海と山の魅力でおもてなし～

第24回商工会女性部全国大会が令和5年10月18日（水）～19日（木）に静岡県コンベンションアーツセンター「グランシップ」において開催されました。全国から2,000名を超える方が参加し、商工会女性部の結束を強く印象付ける大会となりました。

第1部の主張発表大会では、各ブロックの予選を勝ち抜いた30代～90代の6名の代表者が表現豊かに発表を行い、非常にレベルの高い大会でした。

第2部では、東京大学薬学部教授 池谷裕二氏による「脳から考えるやる気と熱意、そして加齢」と題した基調講演が行われました。海馬から出る脳波「シータ波」の事などをとても簡単に分かりやすく、ユーモアを交えながら講演



してくださりました。記憶力が年齢とともに衰えることは無く、実は心理的な思い込みである事が分かり、参加者一同驚嘆するなど、大変有意義な時間でした。



### 主張発表結果

最優秀賞	九州ブロック（長崎県）
優秀賞	近畿ブロック（京都府）
優秀賞	中国・四国ブロック（香川県）
優秀賞	中部ブロック（富山県）
優秀賞	関東ブロック（茨城県）
優秀賞	東北・北海道ブロック（宮城県）

※優秀賞は発表順



シオクリビトが100名になりました。

<https://shiokuribito.com/>



## 生産者の顔が見えすぎるECサイト

シオクリビトは福島県商工会連合会が運営する「生産者の顔が見えすぎる」通販サイトです。福島県で活動する生産者さん(=シオクリビト)がつくる商品をオンラインで購入できるECサイトなのですが、ページを開くと突如、生産者さんのエピソードが表示されます。まずつくっている「ヒト」を知って頂き、それから「モノ」を購入いただくという、ちょっと変わったサイトです。商品はサイト上で購入できて、購入すると生産者さんから直接商品が届きます。

## 人柄がにじみ出すエピソード

シオクリビトのページでは、仕事の話や趣味の話、子どもの頃の話や家族との思い出話など、商品をつくっている「ヒト」にまつわる話を読むことができます。クスッと笑えて、ホロッと泣けるエピソードが満載です。まずはエピソードを読んでシオクリビトの人柄を味わってみてください。



## 福島の面白い生産者100人

シオクリビトは2023年9月現在、100人。豆腐職人にはじまり、陶芸家、麺職人、張り子職人などバラエティー豊かです。「クラフトビール研究家」「活魚・鮮魚目利き」など、肩書やプロフィールからはシオクリビトが携わる仕事がわかりますが、同じ仕事でも人によってエピソードは千差万別。いろいろな人を探してみてください。

## 福島の名物やローカルフード

シオクリビトのエピソードを読んだ後は、シオクリビトが販売する商品を購入できます。桃や柿などの果物、鮭の紅葉漬やほっき飯といった郷土料理のほか、地元の人たちに愛されるお菓子など、福島の名物やローカルフードが並びます。また食品以外に、張り子人形や陶器なども用意しています。福島の滋味と風土が生み出す工芸品をご覧ください。



シオクリビト図鑑 福島の面白い生産者100人

発行

## シオクリビト図鑑 福島の面白い生産者100人

シオクリビトが書籍になりました。2023年9月までに取材したシオクリビトをプロフィールし、WEBサイトのコンテンツを一部編集してまとめた図鑑です。福島の面白い生産者さんを掘り起こして、まとめた記録としてお楽しみください。詳しくは福島県商工会連合会まで。

福島県商工会連合会

〒960-8053

福島県福島市三河南町1-20 コラッセふくしま 9F

TEL: 024-525-3411

<https://f.do-fukushima.or.jp/contact/>

福島県商工会連合会 広域指導課 宛

# 経営

専門家に聞く

## ワンポイントアドバイス

Vol.7

### 直接原価計算のススメ

新年明けましておめでとございます。福島県よろず支援拠点コーディネーターで中小企業診断士の國分と申します。

さて、昨年は著しく物価が高騰し、日々の生活や経営に大きく影響が出た年だったと思います。原材料費の高騰分を製品価格に反映しきれない事業者様も多く、「自分たちの製品やサービスは本当に利益を生んでいるのだろうか?」という不安のお声をいただく場面も増えたように感じます。そこで今回は原価計算について少しばかりお話をさせていただきます。

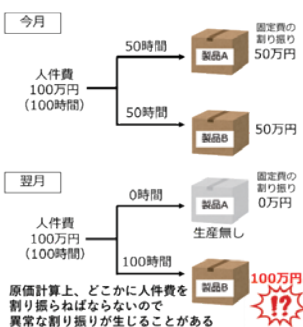
#### ①代表的な原価計算

##### ●全部原価計算

全部原価計算は財務諸表作成のルールにもなっているオーソドックスな原価計算方法です。材料費・労務費・経費といった「全て」の原価要素を使って計算することから全部原価計算と呼ばれています。この全部原価計算、事業全体の費用構造を見る際には使い勝手が良いのですが、個別製品の原価を見るときはややや注意を要します。売上の有無に関わらず発生する固定費（人件費・地代家賃等）を製品ごと

に振り分けることが難しく中々実態を掴み辛いからです。

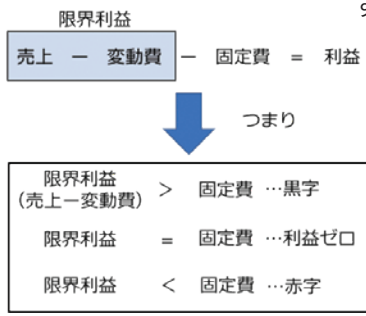
例えば、人件費が毎月100万円  
の会社で今月「製品A」一台を五〇時間、「製品B」一台を五〇時間、合計一〇〇時間かけて作ったとしましょう。この時「製品A・B」とも同じ時間をかけて作っていますから原価にあたる人件費はそれぞれ五〇万円です。しかし翌月、「製品A」の注文が入らず、「製品B」一台の製造しか行わなかった場合、「製品B」一台に一〇〇万円の人件費が全て降りかかってくる。やや極端な例ですが、このように全部原価計算においては生産量の変動によって同じ製品でも原価の算出結果が変わってしまう場合があるのです。



#### ●直接原価計算

このような固定費の振り分けの問題をクリアすべく登場したのが直接原価計算です。この方法は固定費を

強引に割り振らない点の特長です。直接原価計算では、まず費用を売上（操業）に連動して増減する変動費（材料費等）と売上に関係なく発生する固定費に分けるところからスタートします。そして売上から変動費だけを差し引いた利益を限界利益と呼び、この限界利益がとにかく固定費を上回っていれば黒字になる！という考え方を基本とします。製品ごとに割り振りしやすいう変動費だけを原価として見ている点がポイントです。



#### ②直接原価計算の活用

この直接原価計算の考え方を活用すると、売上目標や経営計画を立てやすくなります。売上と費用がトントンになる（利益が〇になる）有名な損益分岐点売上高の算出も、この考え方がベースになっています。

また受注して良い利益水準の仕事か否かの峻別も容易になります。まず年間の固定費を算出し、これを年間営業日数（操業日数）で除算するこ

とで「日当たりの固定費」を算出します。黒字にするには、この「日当たりの固定費」を上回る「日当たり限界利益」を獲得していく必要があります。例えば一日当たり固定費が五万円なら、三日かけて限界利益が一二万円しか得られないような仕事（一日当たり限界利益四万円）だけを受けていては赤字になります。この場合は三日で一五万円以上の限界利益が得られる受注を獲得するか、他にも追加でお仕事を受注して一日当たりの限界利益額を増加させねばなりません。（本稿では一日当たりの計算で記載しましたが、時間当たりで算出することも可能です。）

原価管理には興味があるけれど、中々ハードルが高くて…とお考えの経営者の方、是非よろず支援拠点にご相談ください。皆様のお力になれるよう全力で経営相談に対応させていただきます。

本年もどうぞよろしくお願ひいたします。



國分 靖泰  
福島県よろず支援拠点  
コーディネーター

H P <https://fukushima-yorozu.go.jp/>  
T E L 024-954-4161 (郡山サテライト)  
024-525-4064 (福島サテライト)  
E-Mail [yorozu@f-open.or.jp](mailto:yorozu@f-open.or.jp)

# 変化する時代に生まれた頼れる法人カード

※商工会の会員である法人および個人事業主の方が対象です。



プラチナ



ゴールド



一般

商工会ビジネスプラスカードの

**入会はこちらから!**



[https://www.jcb.co.jp/corporate/houjin/shokokai\\_tk.html](https://www.jcb.co.jp/corporate/houjin/shokokai_tk.html)

おトクな  
入会特典

WEBでの入会手続きで入会時にキャッシュバック!

※新規に入会のお申し込みは必ずおこなってください。 ※キャッシュバック方式 ※本カード入会にはカード会社所定の審査がございます。

プラチナ **15,000円**    ゴールド **10,000円**    一般 **5,000円**

この機会にぜひご入会ください!

point 1

キャッシュバックで  
経費削減!

交通費、出張旅費、通信費のご利用分  
**毎月最大3%をキャッシュバック!**  
(上限15,000円/月)

当社指定の国税のご利用では  
**一律0.3%キャッシュバック!**  
ソリマチ株式会社指定の製品・サービスのご利用で  
**購入代金を3%OFF!**

point 2

サイバーリスク保険  
自動付帯!

カード券種に応じて50万から100万円の  
**損害賠償責任を補償!**

総合支援サービスにより  
**インシデント発生前後をサポート!**

※JCB法人カード専用のサイバーセキュリティデスクが無料でサポートします。

point 3

年会費無料!  
(一般カードのみ)

一般カードの**初年度年会費無料!**

年間30万円以上のご利用で  
**翌年も無料に!**

(通常1,375円(税込))

point 4

忙しい経営者の方の負担軽減のための  
各種サービスがご利用できます!



詳しくはこちら  
<https://www.jcb.co.jp/corporate/service/index.html>



## INPIT 福島県知財総合支援窓口

知財のことならご相談ください  
(相談・支援は無料です)

特許

TEL 024-963-0242

商標

意匠

一般社団法人福島県発明協会

著作権

